

13a

SAB  
Sant Adrià  
de Besòs

Viu la  
**m.ostra**

*estem de festa!*

5

**d'octubre**  
**A la Rambleta**  
**Sant Adrià de Besòs**



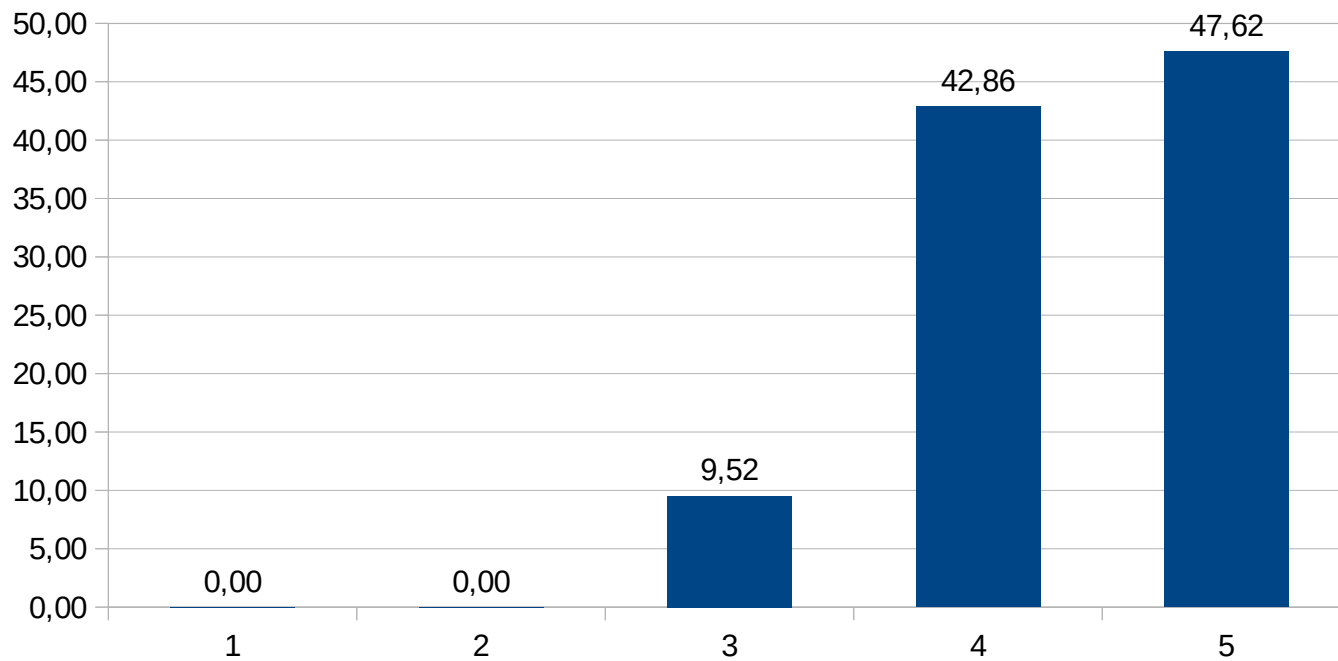
Participació Ciutadana

# El procés d'organització



## Participació Ciutadana

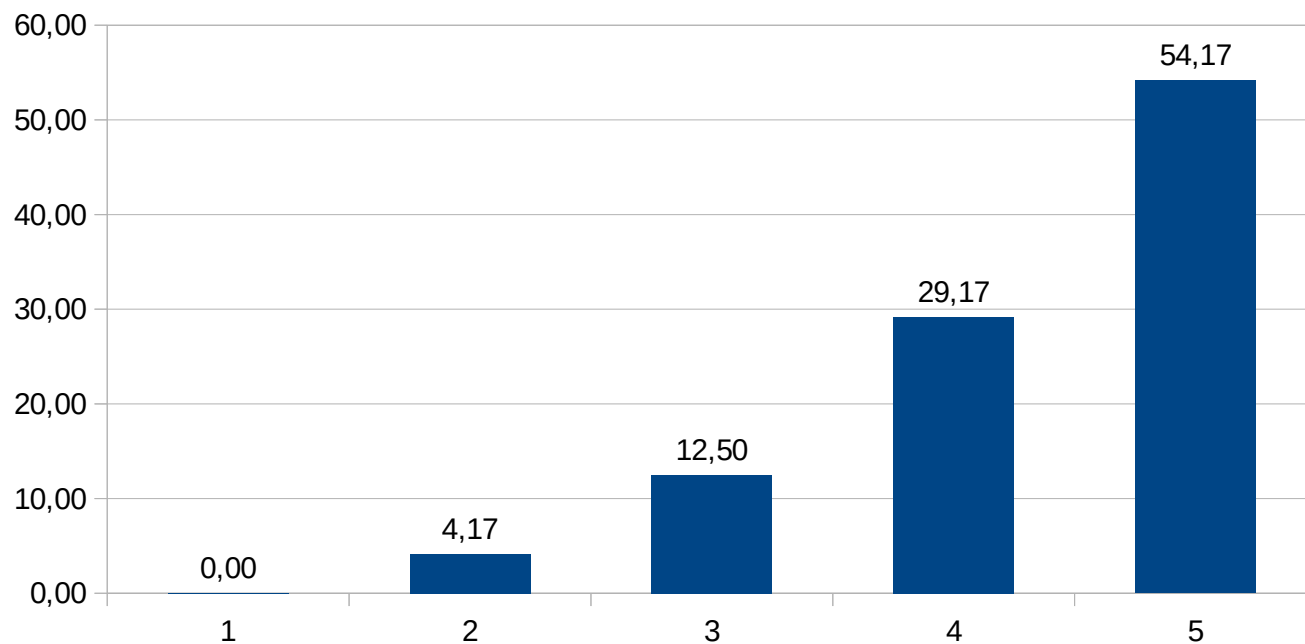
### Informació a les reunions





## Participació Ciutadana

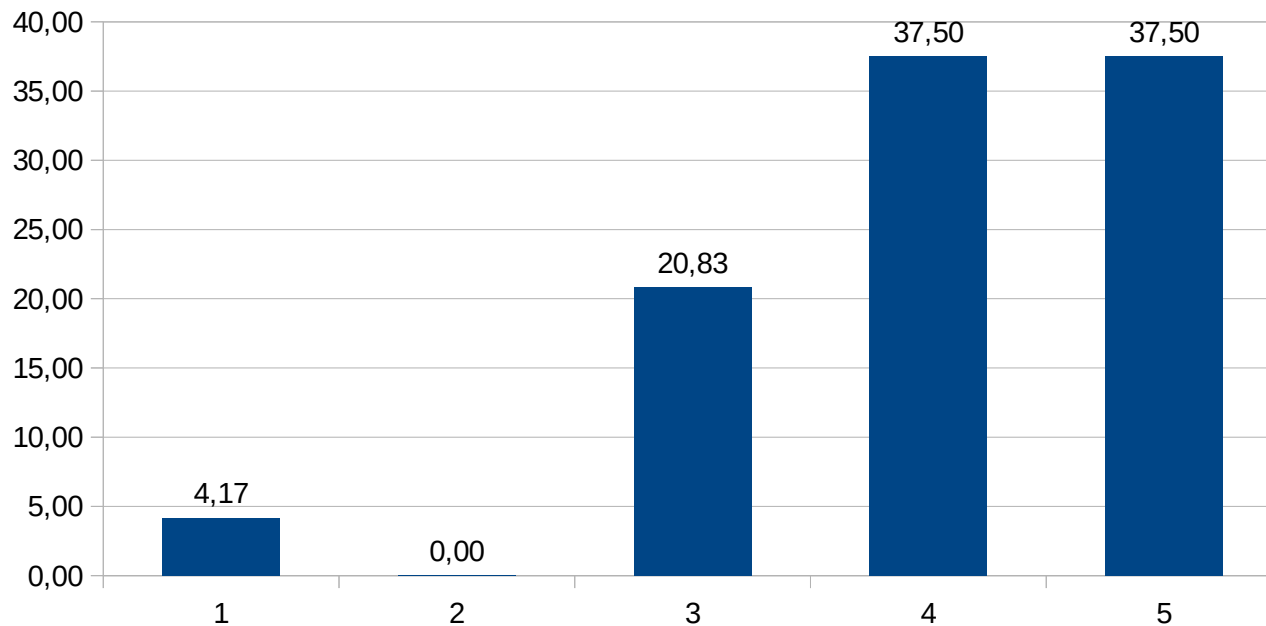
La data escollida





## Participació Ciutadana

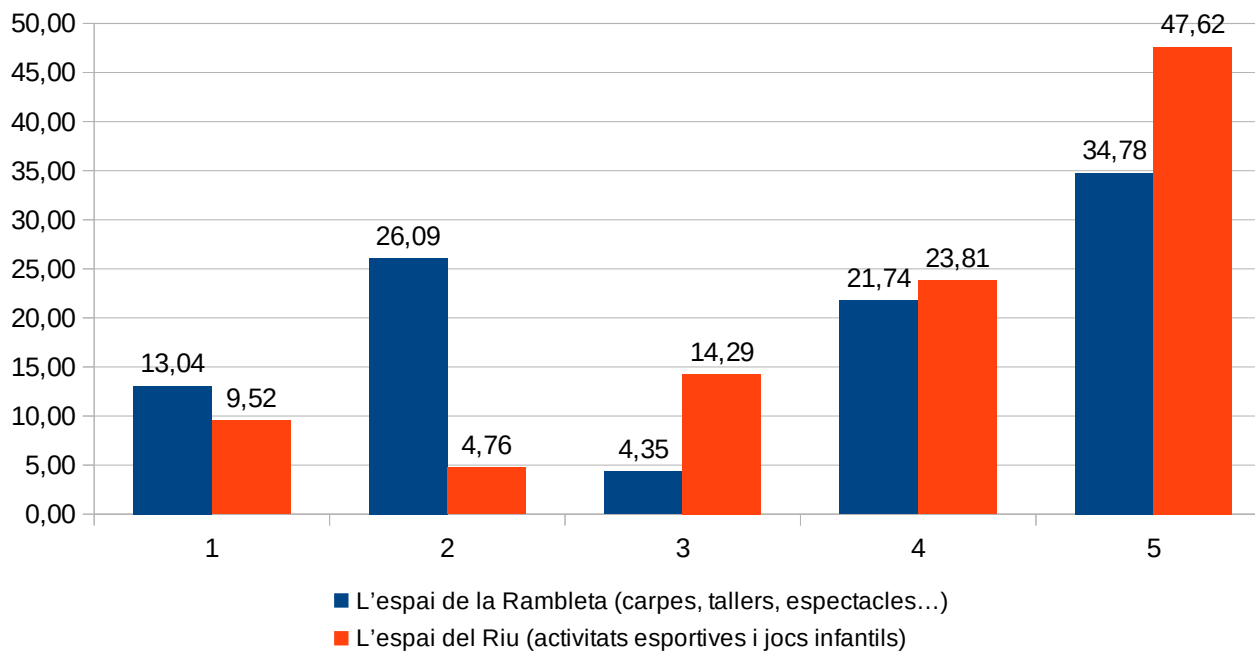
L'horari (11 h a 20 h)





# Participació Ciutadana

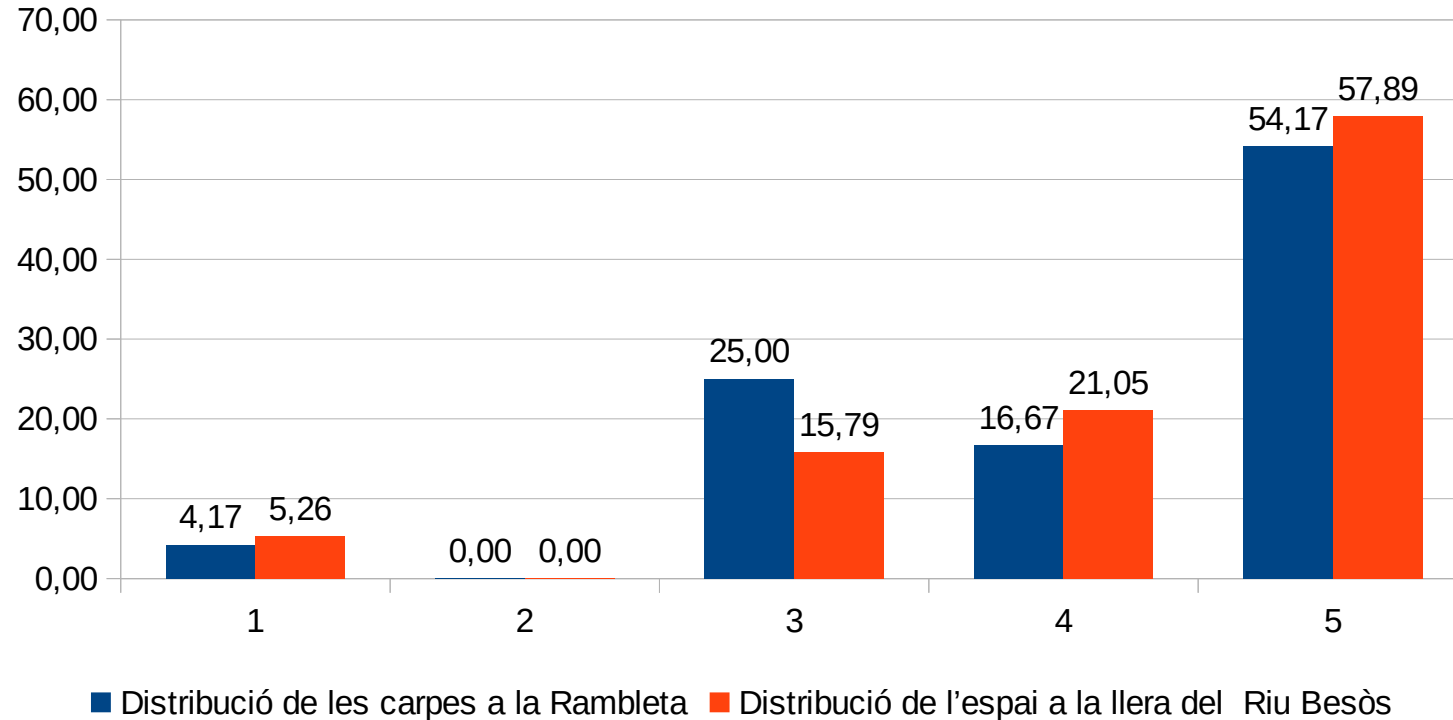
Els espais





## Participació Ciutadana

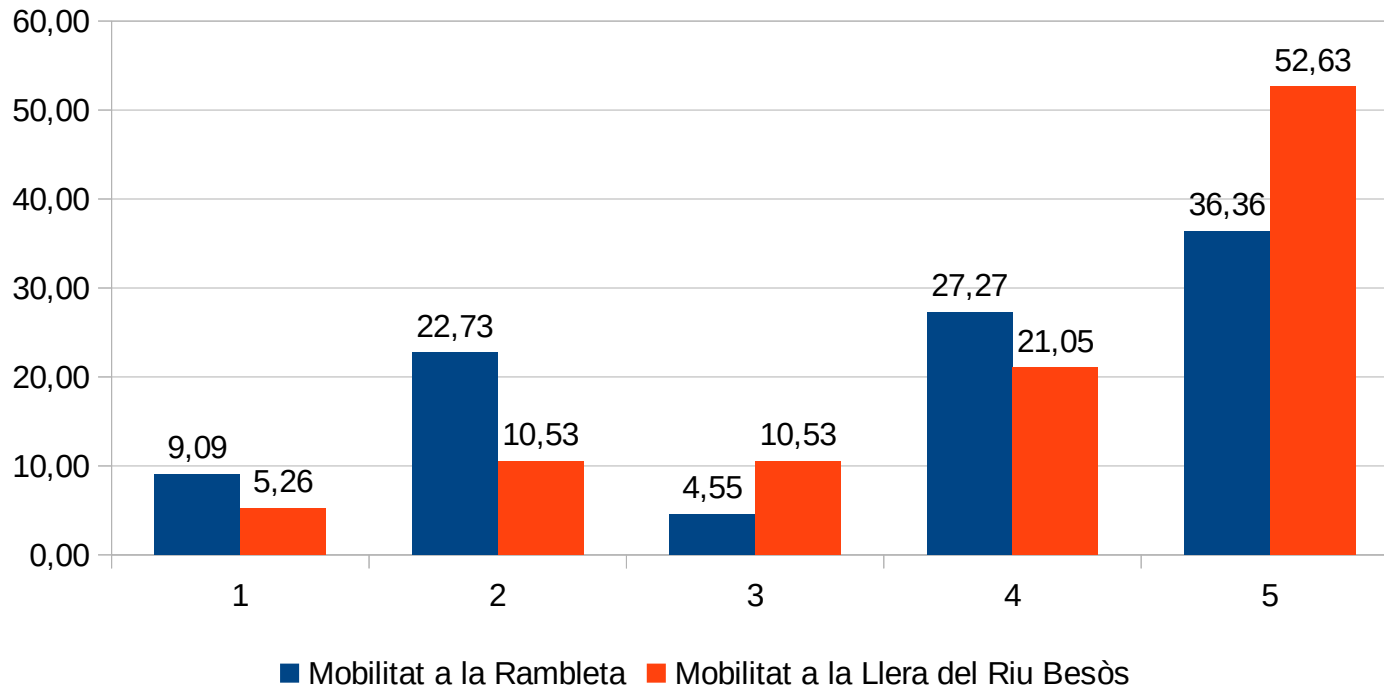
### La distribució





# Participació Ciutadana

## La Mobilitat

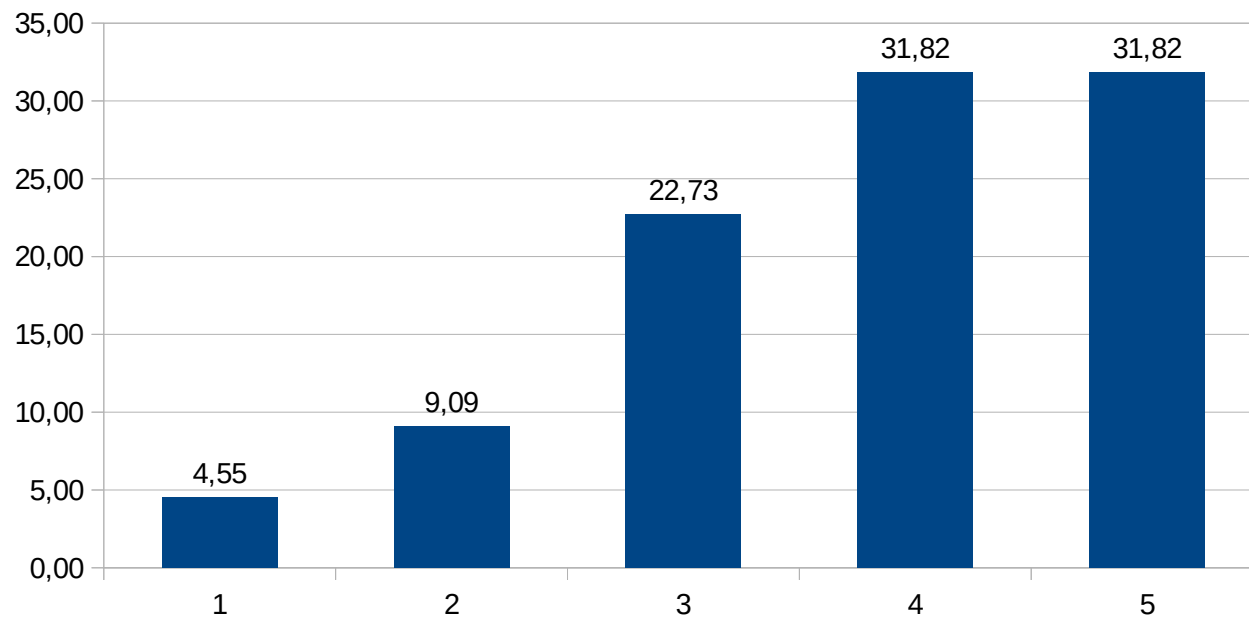






## Participació Ciutadana

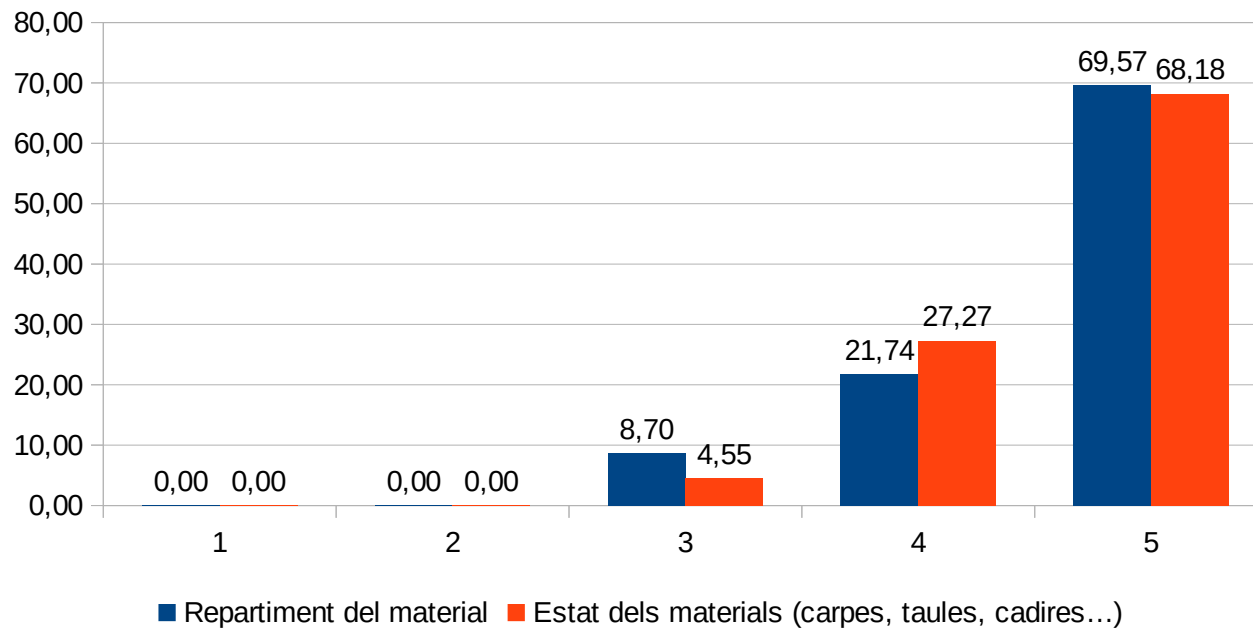
Ubicació de l'escenari





## Participació Ciutadana

### El material





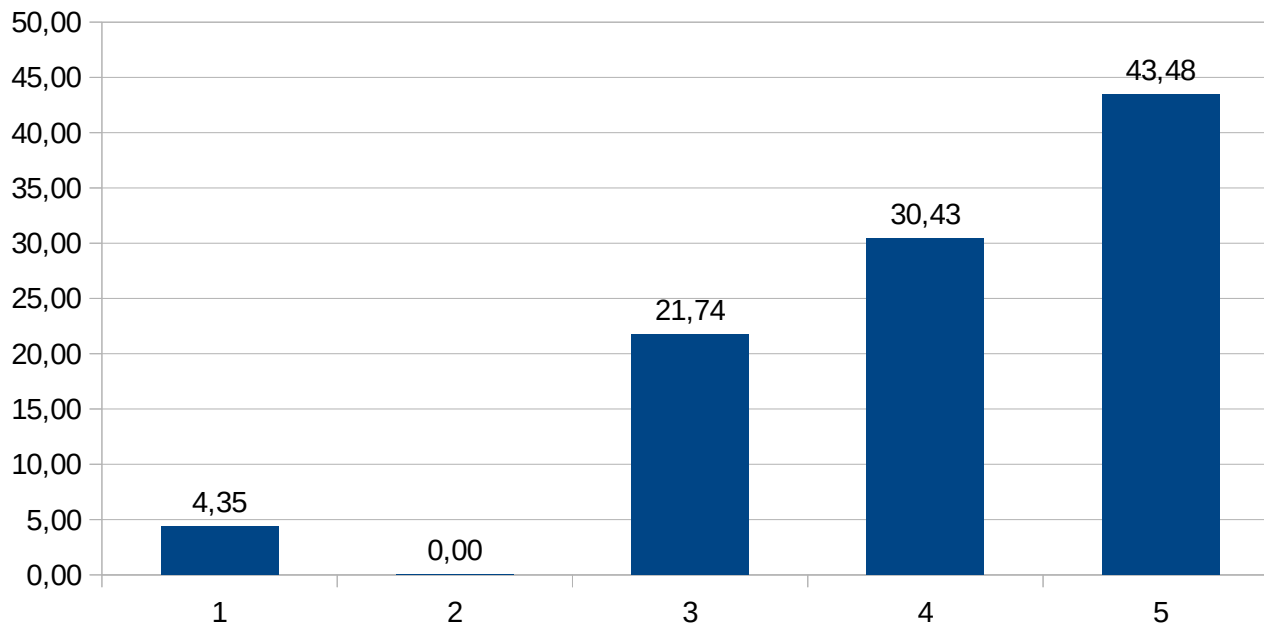
Participació Ciutadana

# Activitats



## Participació Ciutadana

### La programació





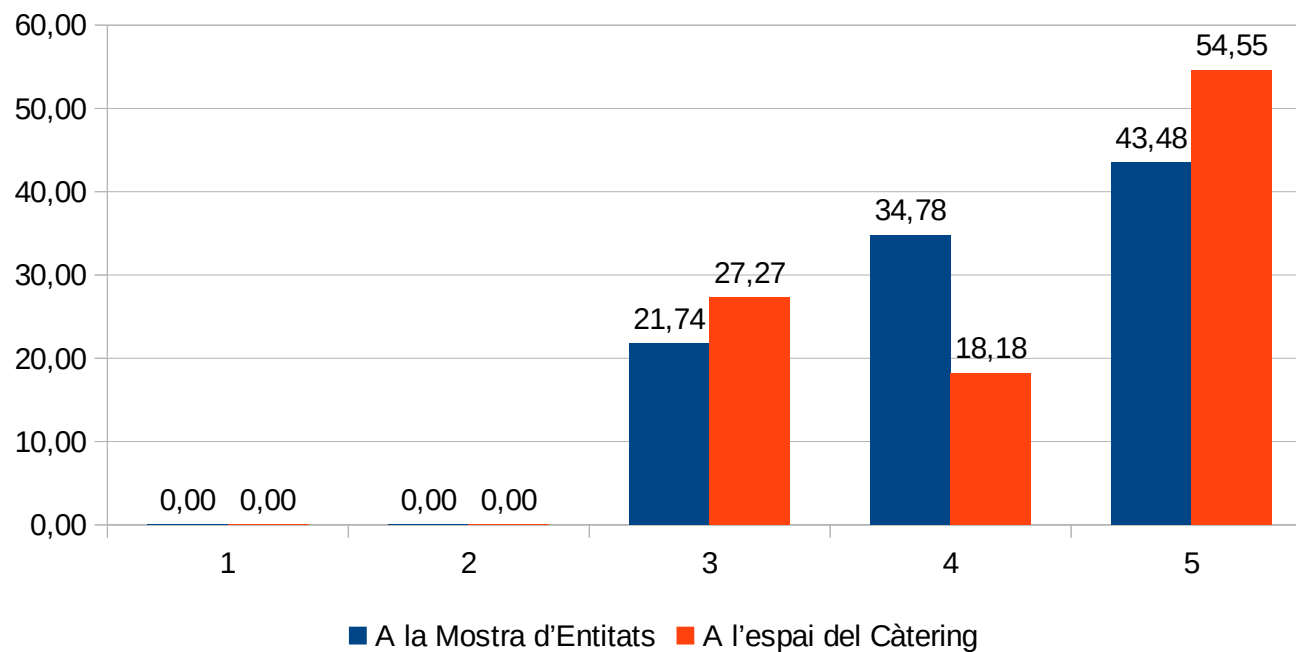
Participació Ciutadana

# Dinàmiques de relació



## Participació Ciutadana

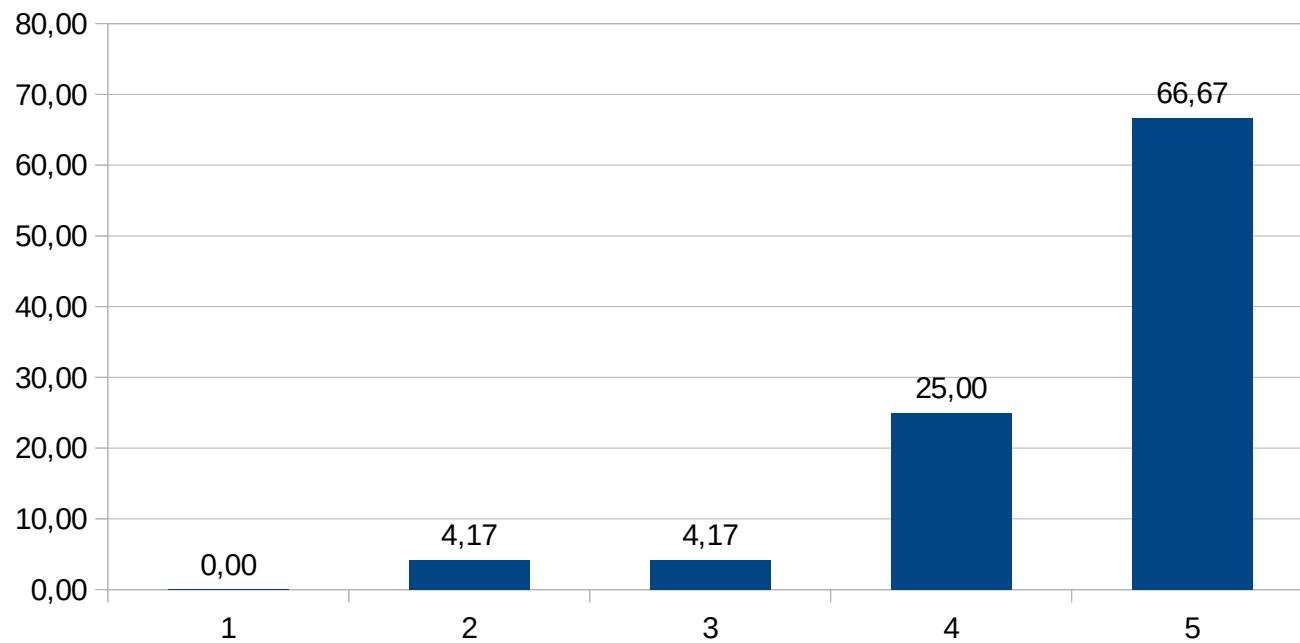
### Dinàmiques de relació





## Participació Ciutadana

### Interacció amb la ciutadania





Participació Ciutadana

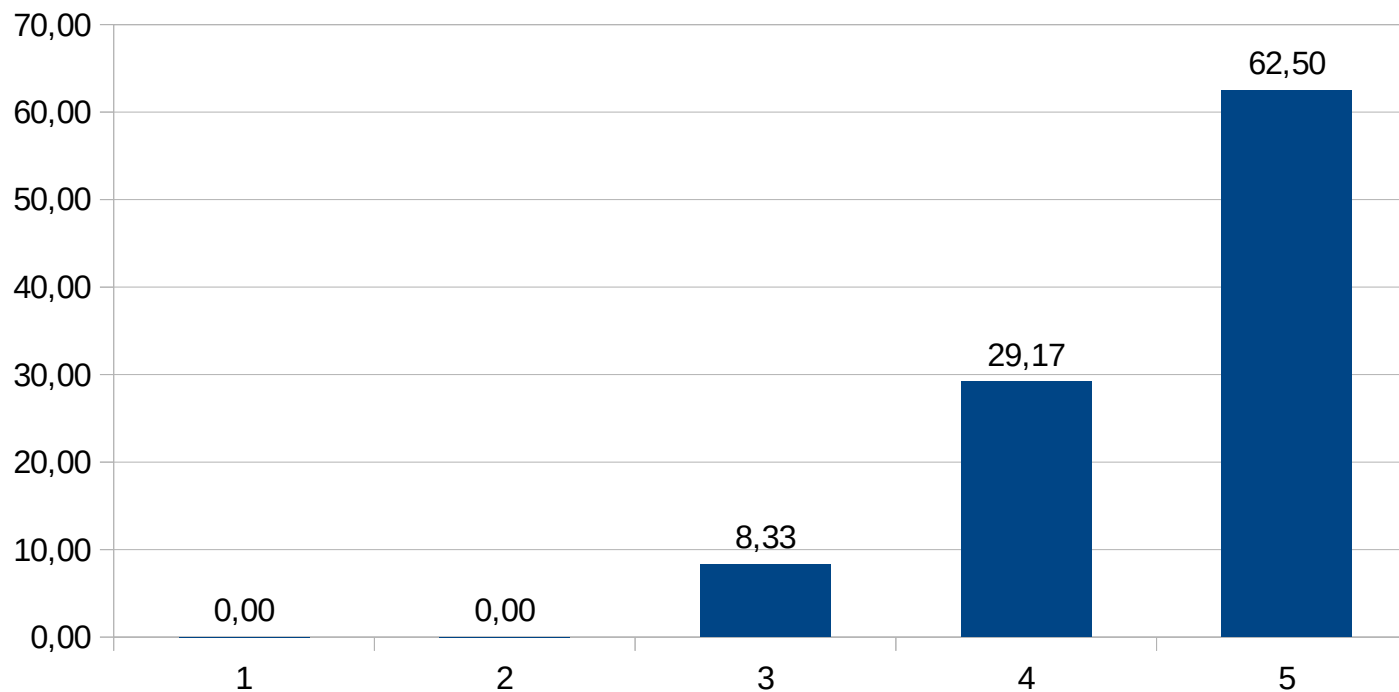
# Comunicació i difusió





## Participació Ciutadana

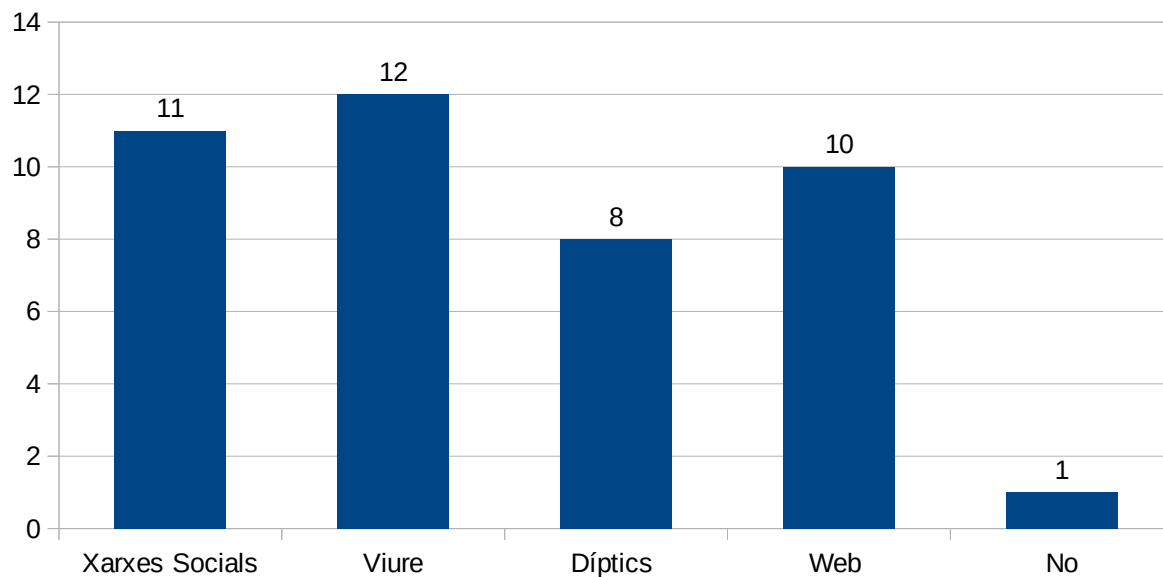
### Comunicació amb el departament





## Participació Ciutadana

Com arriba la informació



- El 33 % dels enquestats, 1 canal
- El 22 % dels enquestats, 2 canals
- El 33 % dels enquestats, 3 canals
- El 11 % dels enquestats, 4 canals



Participació Ciutadana

# Altres aportacions del Plenari



## Participació Ciutadana

### Punts a millorar:

- Horari i dia: Horari molt llarg. Repensar l'horari i el dia (estiu) per a futures Mostres.
- Ubicació de les carpes: Es va detectar que l'orientació no era la més adequada. Si la Mostra torna a la Rambleta, l'orientació de les carpes ha de ser cap al Riu.
- Ubicació de la Mostra: Hi ha entitats que prefereixen la PI. De la Vila. Tanmateix, entenen que les entitats esportives han de tenir un espai. Per altres edicions, veure la possibilitat de cercar un espai alternatiu (tancar accesos entorn PI. de la Vila, zona de la Catalana, parc de la Pollancreda...) o altra distribució dels elements.
- Escenari: L'ubicació era la única possible. Si va quedar una mica petit va ser per motius de seguretat (els vehicles de serveis havien de poder accedir a la rampa del Riu). No obstant, vam detectar que hi ha marge per a que l'escenari sigui més gran sense impedir l'accés al riu.
- El so de la megafonia: El volum ha de permetre poder interactuar.
- Mobilitat: L'accés era possible, però la mobilitat va ser reduïda.
- Activitats de percussió: Realitzar-les com activitats a l'escenari. Són sorolloses però atrauen el públic i així no es solapen amb actuacions de l'escenari.
- Entitats que marxen al migdia. S'ha de fer incidència en els compromisos. Les carpes buides afecten l'activitat i desllueixen l'esdeveniment.
- El "Hop" va restar públic a la Mostra a la tarda. Evitar duplicar activitats el mateix dia.



Participació Ciutadana

# Gràcies

[VIDEO DE LA MOSTRA](#)